

УПРАВЛЕНИЕ ФЕДЕРАЛЬНОЙ СЛУЖБЫ
ГОСУДАРСТВЕННОЙ СТАТИСТИКИ
ПО ХАБАРОВСКОМУ КРАЮ, МАГАДАНСКОЙ
ОБЛАСТИ, ЕВРЕЙСКОЙ АВТОНОМНОЙ ОБЛАСТИ
И ЧУКОТСКОМУ АВТОНОМНОМУ ОКРУГУ

Рынки товаров и услуг Хабаровского края



январь – ноябрь 2022 года

Рынки товаров и услуг

Хабаровский край

январь – ноябрь 2022 года

- 01 Розничная торговля
- 02 Общественное питание
- 03 Оптовая торговля
- 04 Платные услуги населению



РОЗНИЧНАЯ ТОРГОВЛЯ

январь-ноябрь 2022 г., млн рублей

Всего



372 526,2

93,7%

к январю-ноябрю 2021 года

Пищевые продукты, включая напитки, и табачные изделия



215 599,4

92,1%

к январю-ноябрю 2021 года

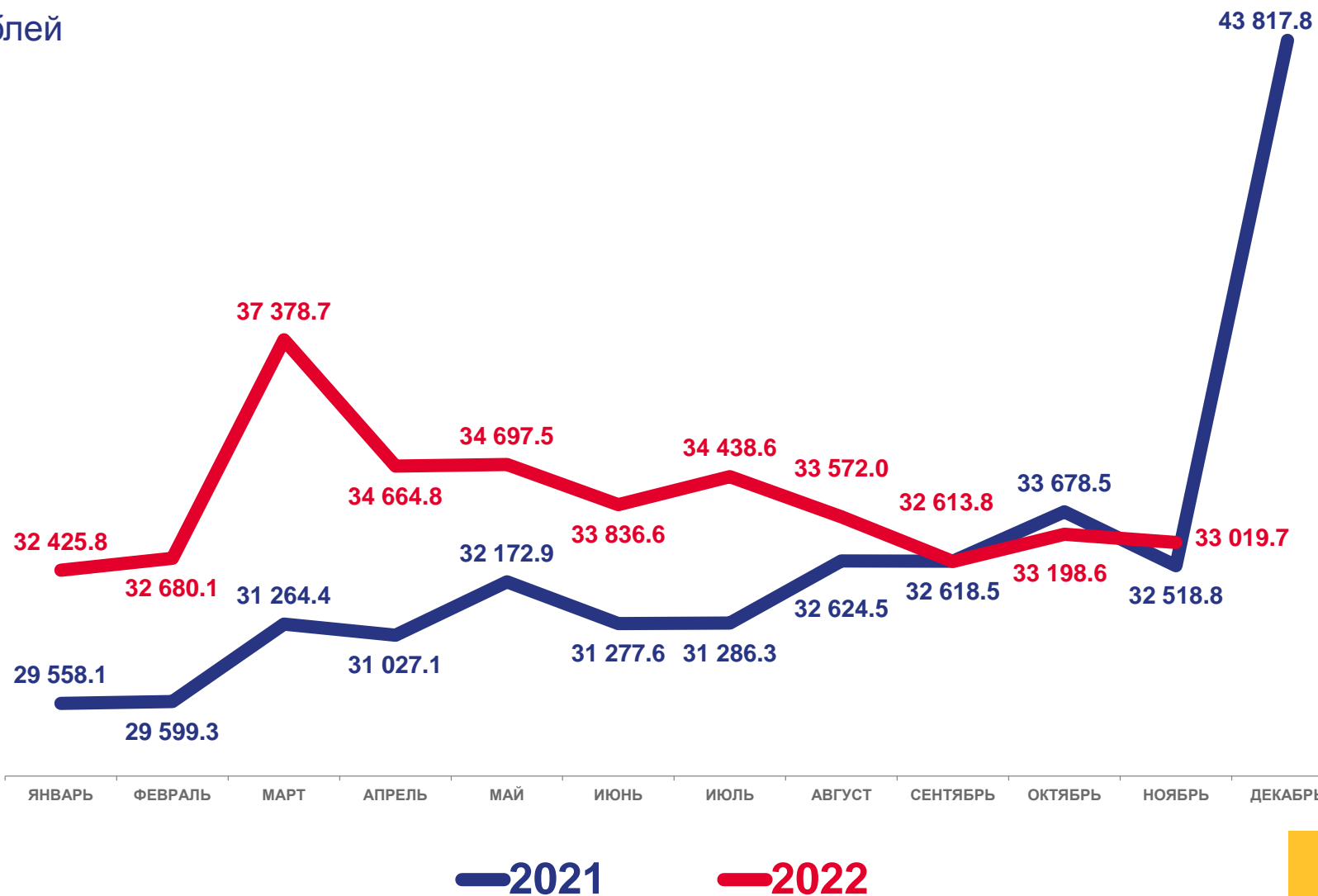
Непродовольственные товары



156 926,8

95,7%

к январю-ноябрю 2021 года





РОЗНИЧНАЯ ТОРГОВЛЯ

январь-ноябрь 2022 г., млн рублей

123 496,5

Крупные и средние организации

44 558,6

Малые предприятия

115 117,6

Микропредприятия

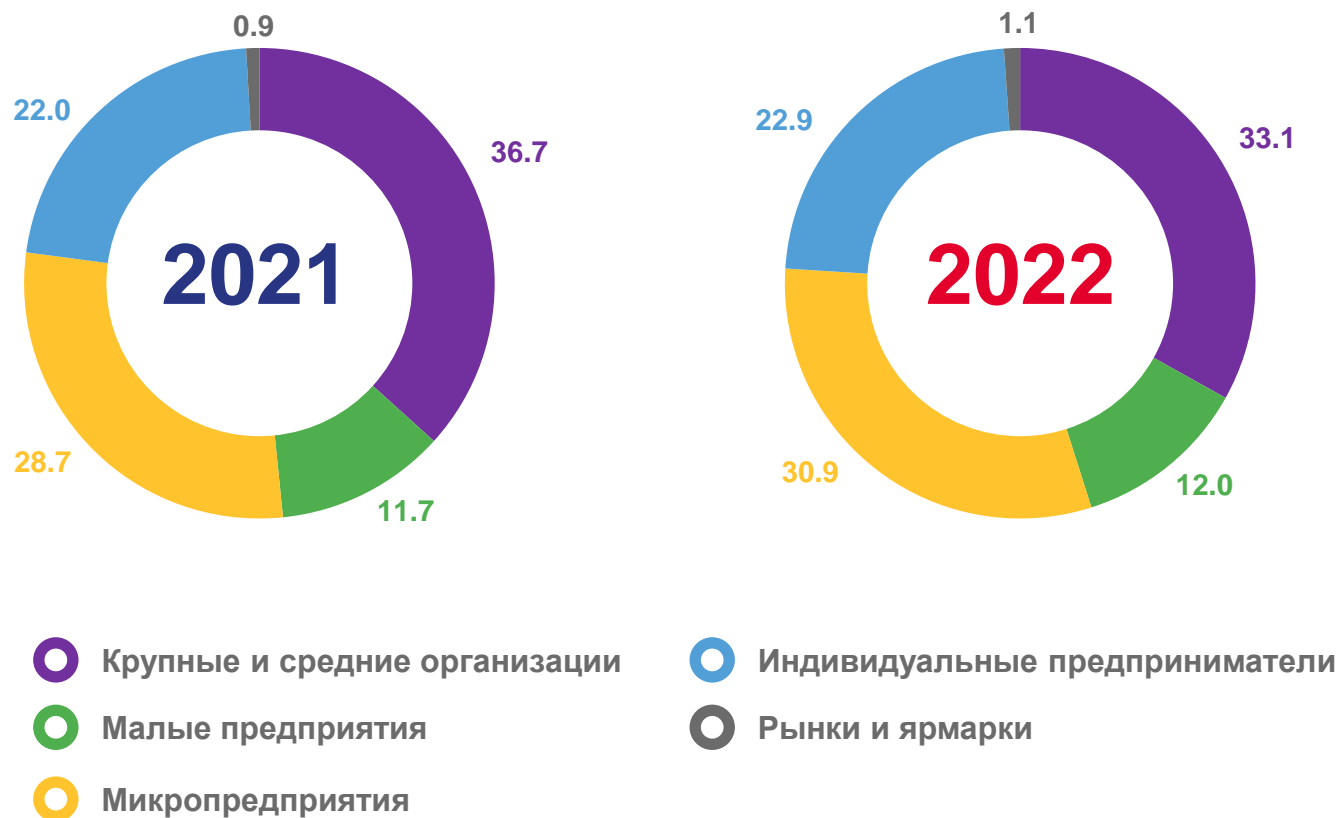
85 137,9

Индивидуальные предприниматели

4 215,6

Рынки и ярмарки

Структура формирования оборота по хозяйствующим субъектам
(в % к итогу)





ТОВАРНЫЕ ЗАПАСЫ В ОРГАНИЗАЦИЯХ РОЗНИЧНОЙ ТОРГОВЛИ

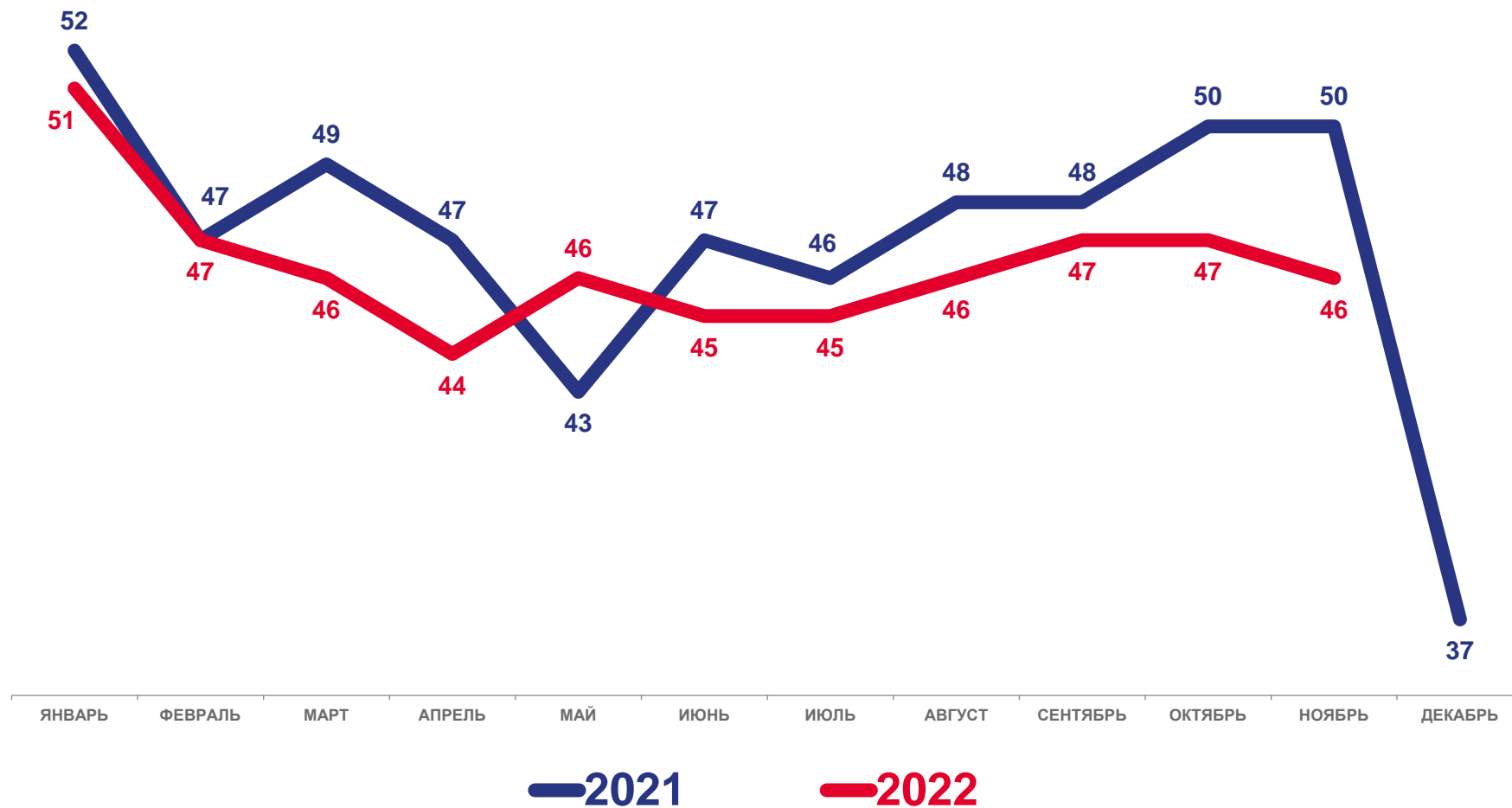
на конец месяца, в днях торговли

Ноябрь 2022 года

Запасы
19 525,0 млн рублей

100,4%
к ноябрю 2021 года

102,6%
к октябрю 2022 года





ОБЩЕСТВЕННОЕ ПИТАНИЕ

млн рублей

Январь-ноябрь 2022 года

24 221,3



110,5%

к январю-ноябрю 2021 года

Ноябрь 2022 года

2 661,5

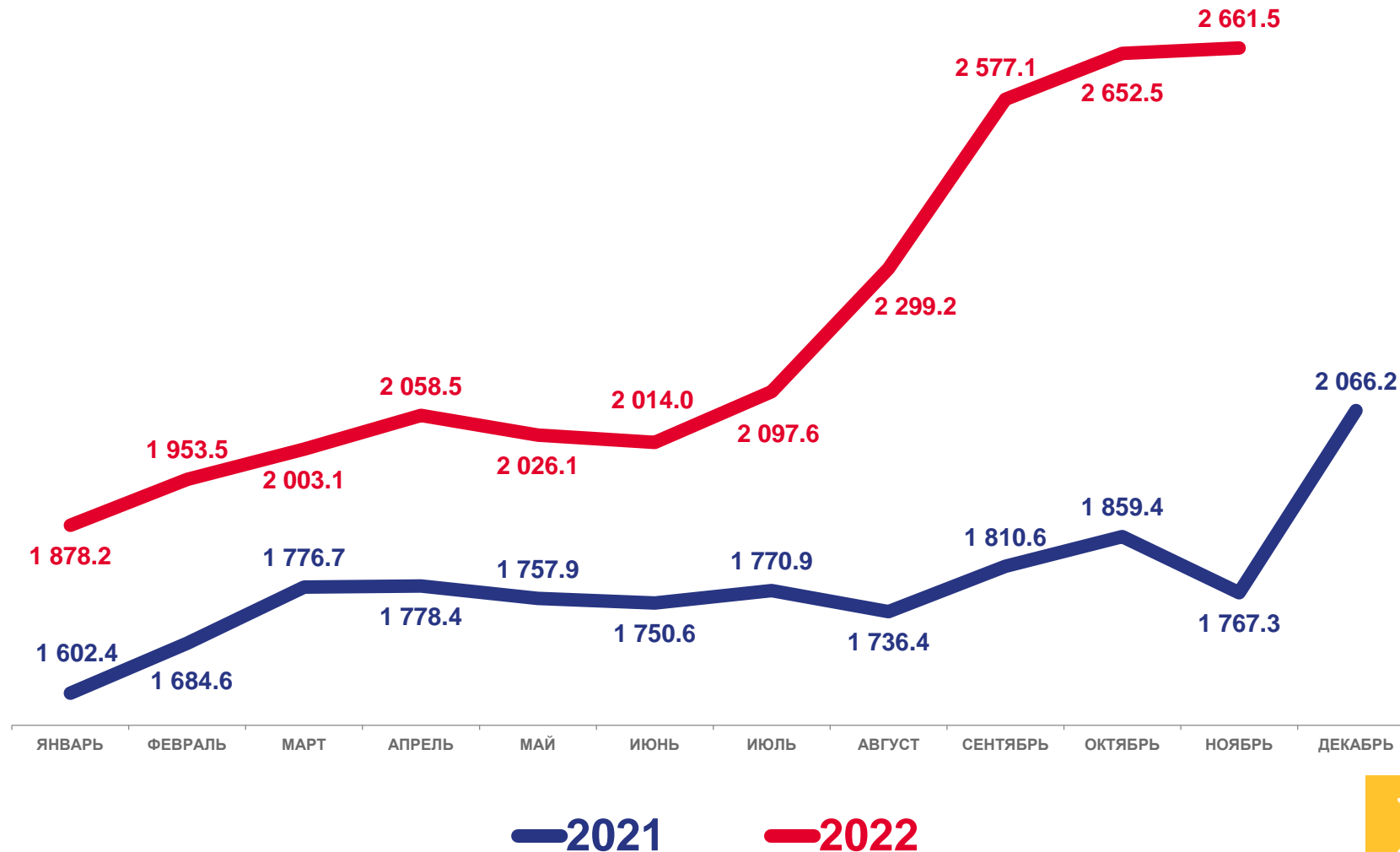


129,4%

к ноябрю 2021 года

99,4%

к октябрю 2022 года





ОБЩЕСТВЕННОЕ ПИТАНИЕ

январь-ноябрь 2022 г., млн рублей

8 305,5

Крупные и средние организации

5 295,8

Малые предприятия

6 277,7

Микропредприятия

4 342,3

Индивидуальные предприниматели

Структура формирования оборота по хозяйствующим субъектам
(в % к итогу)





ОПТОВАЯ ТОРГОВЛЯ

январь-ноябрь 2022 г., млн рублей

Всего

633 650,0

87,8%

к январю-ноябрю 2021 года

Организации с основным видом деятельности «оптовая торговля»

495 559,3

81,1%

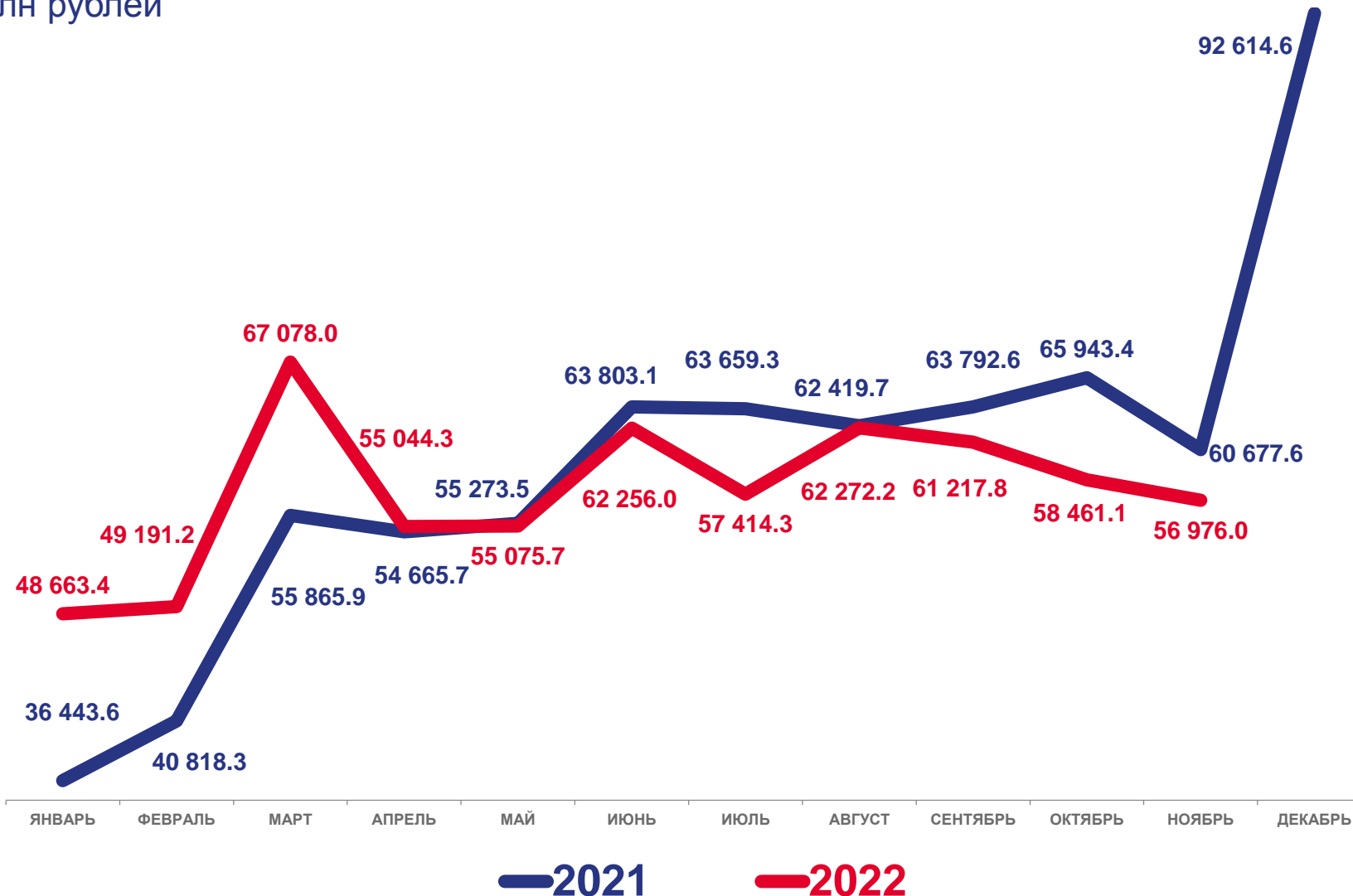
к январю-ноябрю 2021 года

Организации других видов деятельности

138 090,7

124,1%

к январю-ноябрю 2021 года





ПЛАТНЫЕ УСЛУГИ НАСЕЛЕНИЮ

январь-ноябрь 2022 г., млн рублей

Всего

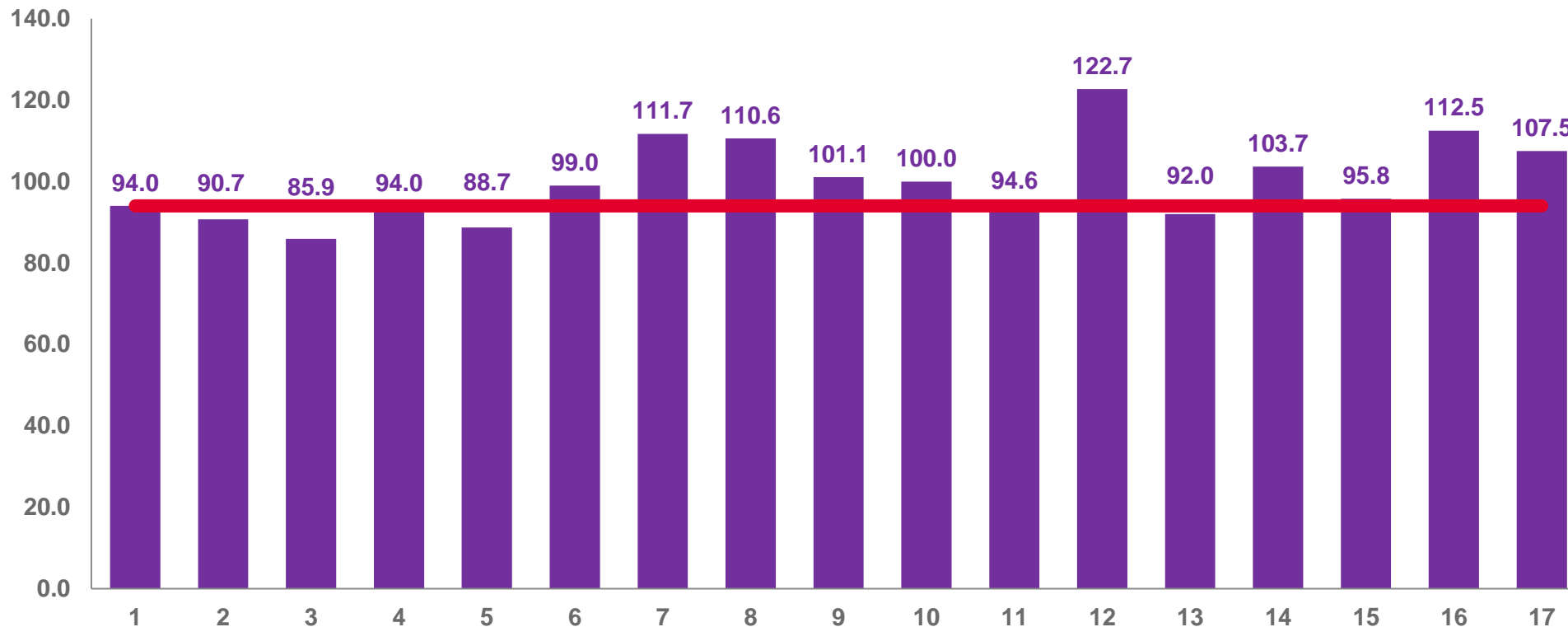
136 248,8





ПЛАТНЫЕ УСЛУГИ НАСЕЛЕНИЮ

январь – ноябрь 2022 г. в % к январю – ноябрю 2021 г.



94,0%

- 1 – бытовые
- 2 – транспортные
- 3 – почтовой связи и курьерские
- 4 – телекоммуникационные
- 5 – жилищные
- 6 – коммунальные
- 7 – культуры

- 8 – туристские
- 9 – гостиниц и аналогичных средств размещения
- 10 – физической культуры и спорта;
- 11 – медицинские
- 12 – специализированных коллективных средств размещения

- 13 – ветеринарные
- 14 – юридические
- 15 – системы образования
- 16 – услуги, предоставляемые гражданам пожилого возраста и инвалидам
- 17 – прочие платные услуги





БЫТОВЫЕ УСЛУГИ НАСЕЛЕНИЮ

январь-ноябрь 2022 г., млн рублей

Всего

8 986,5





БЫТОВЫЕ УСЛУГИ НАСЕЛЕНИЮ

январь – ноябрь 2022 г. в % к январю – ноябрю 2021 г.



94,0%

1 – ремонт, окраска и пошив обуви
 2 – ремонт и пошивы швейных, меховых и кожаных изделий
 3 – ремонт и техническое обслуживание бытовой радиоэлектронной аппаратуры, бытовых машин и приборов
 4 – техобслуживание и ремонт транспортных средств

5 – изготовление и ремонт мебели
 6 – химическая чистка и крашение, услуги прачечных
 7 – ремонт и строительство жилья и других построек
 8 – услуги фотоателье
 9 – услуги саун, бань и душевых

10 – парикмахерские и косметические услуги
 11 – услуги по аренде, лизингу и прокату
 12 – ритуальные услуги
 13 – прочие бытовые услуги

